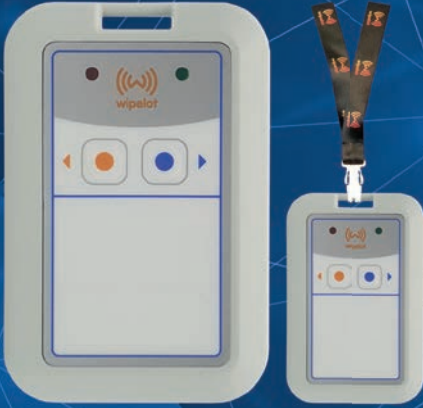


**MT-02BDC-IP — HASSAS KONUM TABANLI MOBİL PERSONEL ETİKETİ**

Açık ve kapalı alanlarda personelin konumunu metre altı hassasiyet ile belirlemek için kullanılır.

Hassas konum ve yardım çağırma fonksiyonları ile personelin konumunu ve durumunu tespit eder.

İçerisindeki hareket sensörü ile ani düşme veya uzun süreli hareketsizlik durumlarını algılar.

**AKTİF KULLANILAN SEKTÖRLER**

- Tarım
- İnşaat
- Üretim
- Sağlık
- Madencilik
- Otomotiv
- Lojistik
- Beyaz Eşya

**UYGULANABİLİR MODÜLLER**

- Gerçek Zamanlı Kişi/Ekipman Takip Sistemi
- Sosyal Mesafe Sistemi
- Yalnız Çalışan Sistemi
- Çarpışma Önleme Sistemi

**GENEL ÖZELLİKLER**

- Mesafe ölçüm hassasiyeti 20 cm
- Pasif RFID geçiş sistemleri ile uyumlu
- Tek şarjda 6 ay kullanım (0.2Hz RTLS)
- Hareketsizlik ve düşme algılama için ivme sensörü
- Uzaktan yazılım güncelleme
- Tek şarjda 6 ay kullanım ( 0.2 Hz RTLS )
- Uzaktan yazılım güncelleme
- Kullanıcıya titreşimli bildirim
- Endüstriyel ince tasarım
- Kablosuz şarj

## MT-02BDC-IP — HASSAS KONUM TABANLI MOBİL PERSONEL ETİKETİ

## TEKNİK ÖZELLİKLER

Veri İletişimi	RF, UWB
Çalışma Metodu	TOF, RSSI
Kapsama Alanı	-
Sinyal Atma Periyodu	Ayarlanabilir
LED Göstergeleri	Pil Durumu, Sinyal Atma Sıklığı
Sensörler	Hareket, Düşme
Haberleşme Frekansı	2.4 GHz Standart / 4.24 - 4.74 GHz UWB
Anten Tipi	PCB Trace, 2.1dbi
RF Gücü	0 dBm - 22 dBm
Protokol	IEEE 802.15.4 - IEEE 802.15.4 a WPAN
Güvenlik	128 bit AES (opsiyonel)

## FİZİKSEL ÖZELLİKLER

Boyutlar	90 mm x 60 mm x 13 mm
Ağırlık	55 g
Çalışma Sıcaklığı	0 C / 60 C
Bağıl Nemlilik	0 - 95%, yoğunlaşmayan
Koruma Sınıfı	IP65
Sarsıntı Direnci	3g
Kutu	ABS
Pil	3.7V Şarj edilebilir 900 mAh
Tahmini Pil Ömrü	2 - 12 ay (sinyal gönderme sıklığına bağlı)

## DİĞER ÖZELLİKLER

DC Çalışma Voltajı	5V DC Kablosuz Şarj
AC Çalışma Voltajı	-
Uzaktan Gömülü Yazılım Güncelleme	Evet
Haberleşme Arayüzü	-
G/Ç Arabirimi	-
Sertifikasyon	CE, UL, FCC

## YENİ NESİL ENDÜSTRİYEL IoT & RTLS ÇÖZÜMLERİ

Endüstriyel ortamlarda gerçek zamanlı ekipman, çalışan, araç konumu ve durum takibi

**Daha iyi operasyonel varlıklar,  
güvenli ekipmanlar ve daha  
akıllı araçlar yapın**

Wipelot IoT ile genel operasyonel verimliliği artırın ve iş yerinizi daha güvenli hale getirin



### Varlık ve Ekipman İzleme

Motorlu veya motorsuz araç ve ekipmanların durumunu ve yerini gerçek zamanlı olarak takip edin



### Çalışan Takibi

Çalışan konumlarını hem iç hem de dış mekanlarda santimetre hassasiyetiyle takip edin



### İş Güvenliği

Forklift-çalışan çarpışmalarını önleyin, bir kişinin düşme, hareket etmeyi durdurma veya bayılma gibi anlık hareketlerini takip edin



### Ortam Parametrelerini Takip Etme

Gaz, toz, sıcaklık-nem-ışık seviyelerini kablosuz olarak takip edin

BİZİMLE İRTİBATA GEÇİN